

洪水ハザードマップは、平成31年3月に香川県より公表された「想定し得る最大規模の降雨」及び「計画降雨」の量直しによる洪水浸水想定区域図等を基に作成したものです。このマップを活用し、洪水等による災害に備えてください。

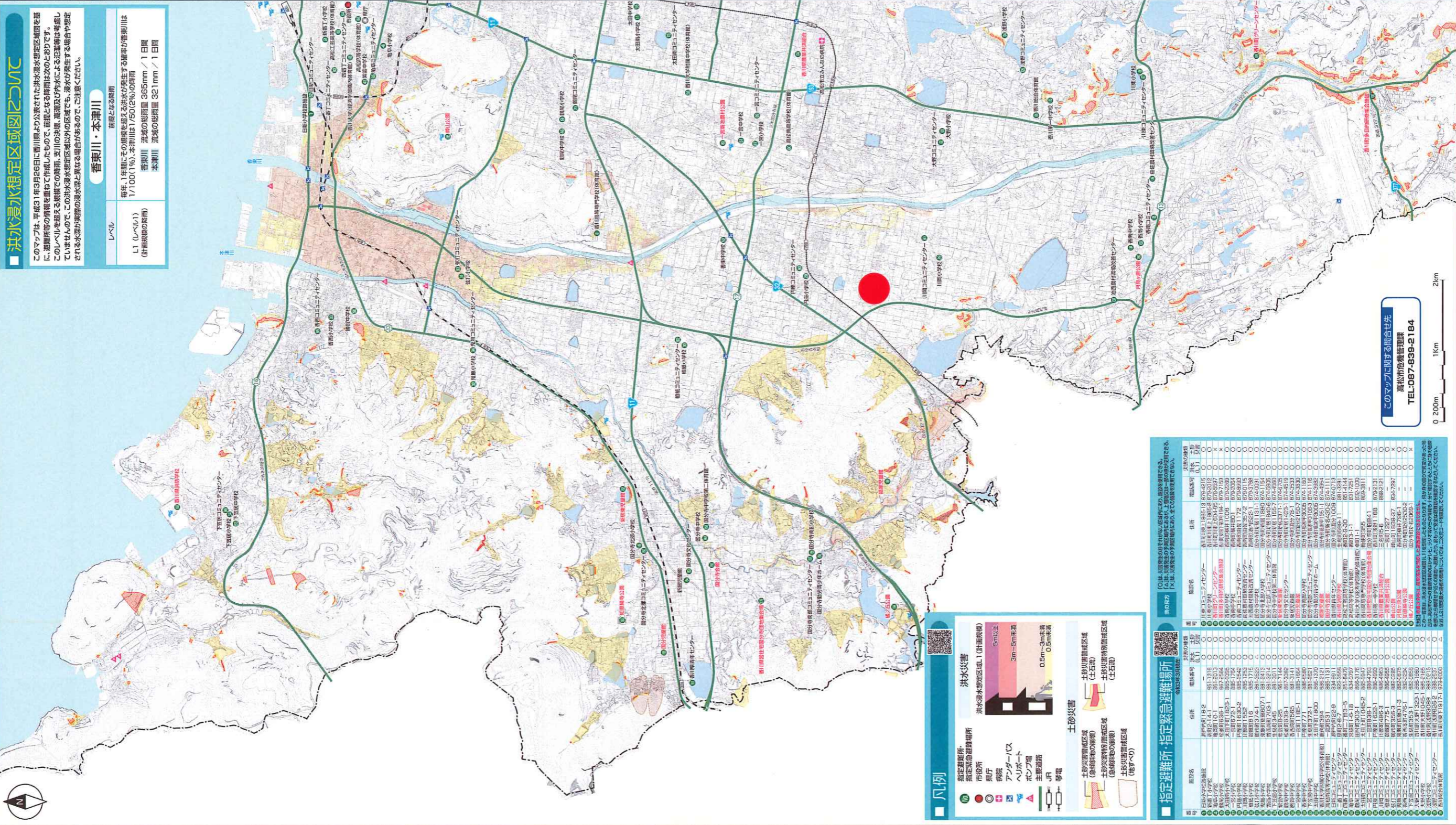
このマップは、平成31年3月26日に香川県より公表された洪水浸水想定区域図を基に、避難経路の情報を重ねて作成したもので、前提となる降雨は次のとおりです。このレベルを超える規模での降雨、支川の決壊、高潮及び外水による浸害等は考慮していませんので、この洪水浸水想定区域図以外の区域でも、浸水が発生する場合は、その浸水が実際の浸水深と異なる場合がありますので、ご注意ください。

洪水浸水想定区域図について

このマップは、平成31年3月26日に香川県より公表された洪水浸水想定区域図を基に、避難経路の情報を重ねて作成したもので、前提となる降雨は次のとおりです。このレベルを超える規模での降雨、支川の決壊、高潮及び外水による浸害等は考慮していませんので、この洪水浸水想定区域図以外の区域でも、浸水が発生する場合は、その浸水が実際の浸水深と異なる場合がありますので、ご注意ください。

香東川・本津川

レベル	前提となる降雨
L1 (レベル1)	毎年、1年間にその頻度を超過する洪水が発生する確率が香東川は1/100(1%)、本津川は1/50(2%)の降雨
(計画降雨の降雨)	香東川 流域の総雨量 365mm / 1日 本津川 流域の総雨量 321mm / 1日



指定避難所 指定緊急避難場所

指定避難所	指定緊急避難場所	住所	電話番号	避難所名	住所	電話番号	避難所名	住所	電話番号
香東川	香東川	香東川	香東川	香東川	香東川	香東川	香東川	香東川	香東川

八例

指定避難所	指定緊急避難場所	住所	電話番号	避難所名	住所	電話番号	避難所名	住所	電話番号
香東川	香東川	香東川	香東川	香東川	香東川	香東川	香東川	香東川	香東川

このマップ内にあるQRコードをスマートフォン等で読み取ると、各項目をより詳細に確認することができます。

洪水ハザードマップは、平成31年3月に香川県より公表された「想定し得る最大規模の降雨」及び「計画降雨」の量直しによる洪水浸水想定区域図等を基に作成したものです。このマップを活用し、洪水等による災害に備えてください。

このマップは、平成31年3月26日に香川県より公表された洪水浸水想定区域図を基に、避難経路の情報を重ねて作成したもので、前提となる降雨は次のとおりです。このレベルを超える規模での降雨、支川の決壊、高潮及び外水による浸害等は考慮していませんので、この洪水浸水想定区域図以外の区域でも、浸水が発生する場合は、その浸水が実際の浸水深と異なる場合がありますので、ご注意ください。

避難行動判定フロー



避難情報のポイント

避難とは命を守るための行動です。避難行動は、避難行動要請区域に指定されている地域で、避難指示が発令されたときに実施します。避難行動要請区域には、避難指示が発令されたときに、避難行動要請区域に指定されている地域で、避難指示が発令されたときに実施します。

土砂災害警戒区域における避難の呼びかけ



台風・豪雨災害時の情報収集方法

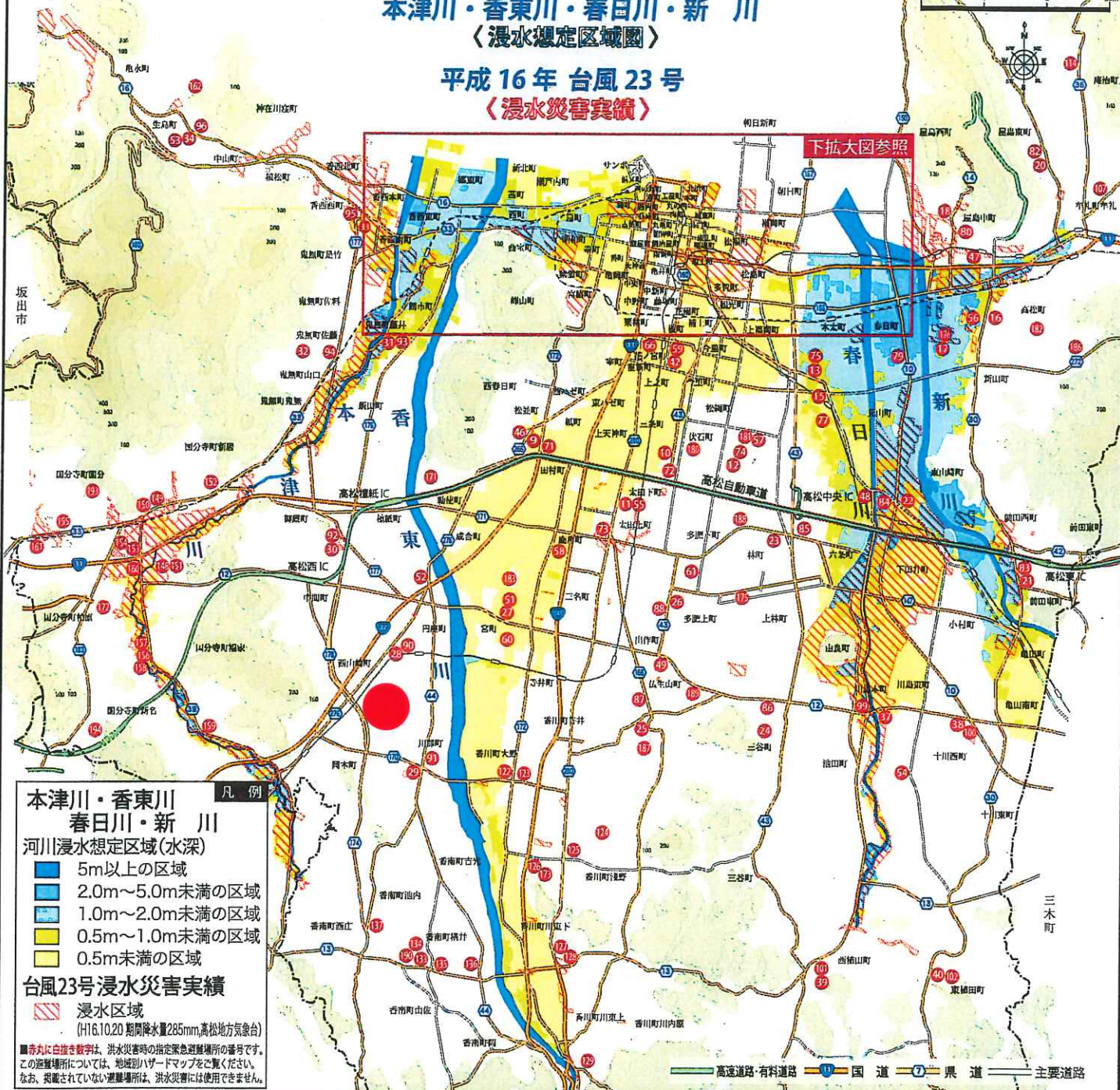
台風・豪雨災害時の情報収集方法について、以下のウェブサイトから避難情報や避難指示に関する情報を収集することができます。また、防災情報メールに登録することで、避難情報や避難指示に関する情報をメールで受け取ることができます。

少しでも危険を感じたら、早めに避難してください！

本津川・香東川・春日川・新川 〈浸水想定区域図〉

平成16年台風23号 〈浸水災害実績〉

縮尺=1/63,000



**本津川・香東川
春日川・新川**

河川浸水想定区域(水深)

- 5m以上の区域
- 2.0m~5.0m未満の区域
- 1.0m~2.0m未満の区域
- 0.5m~1.0m未満の区域
- 0.5m未満の区域

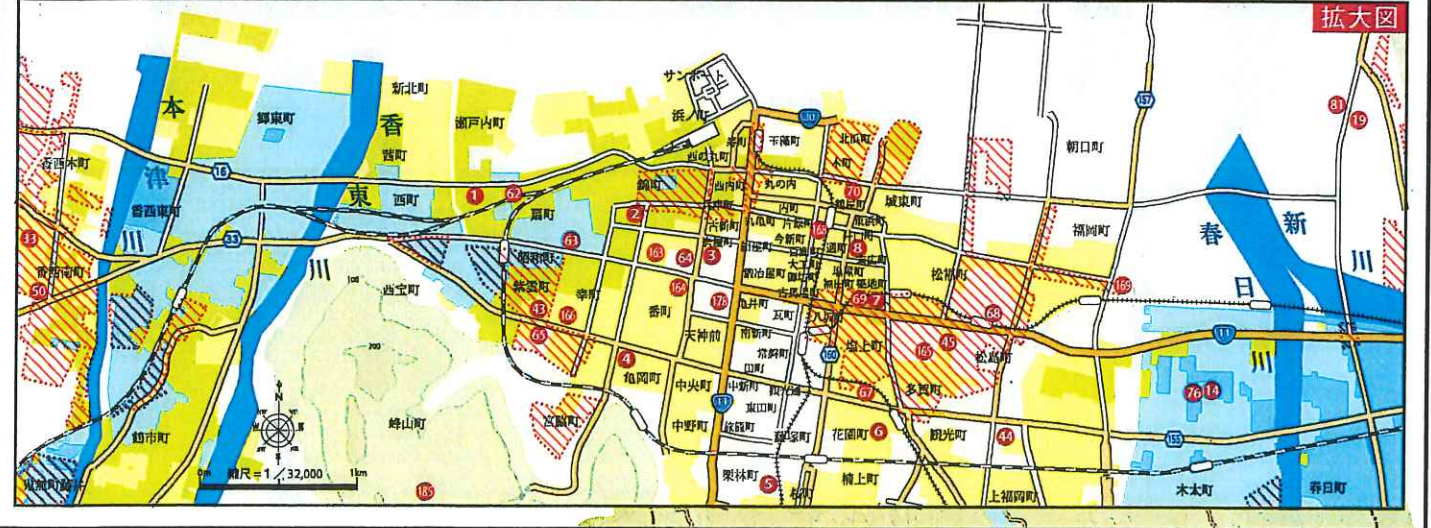
台風23号浸水災害実績

■ 浸水区域
(H16.10.20 期間降水量285mm,高松地方気象台)

■ 赤丸に白抜き数字は、洪水災害時の指定緊急避難場所の番号です。この避難場所については、地域別ハザードマップをご覧ください。なお、掲載されていない避難場所は、洪水災害には使用できません。

— 高速道路・有料道路 — 11 国道 — 7 県道 — 主要道路

拡大図





見て、使って、備えよう!!
地域コミュニティ別

たかまつ市民

ふだんから使える

みんなの防災マップ

津波および土砂災害等による被害が想定される区域や避難所などの情報を各マップに掲載しています。
災害は、いつどこで発生するかわかりません。防災マップに示した区域以外であっても安全ということではありません。
被害想定区域内に住んでいる方はもとより、区域外の方も災害に対する備えや災害の発生に十分注意してください。

主な凡例翻訳一覧

地図表記	日本語	English (英語)	中文 (中国語・簡体字)	한국어 (韓国語)
	指定緊急避難場所・指定避難所	Designated emergency evacuation location・Designated evacuation location	指定緊急疏散地・指定疏散地	지정긴급피난장소・지정피난장소
	津波避難ビル	Tsunami evacuation building	海啸避难楼	쓰나미 피난 건물
	広域救護病院	Wide-area rescue hospital	广域救助医院	광역구조병원
	市役所	Municipal hall	市政府	시청
	市役所支所、出張所、連絡事務所	Municipal branch office, Community Office, Liaison office	市政府支所、办事处、联络处	시청지소, 사무소, 연락사무소
	消防署	Fire Station	消防署	소방서
	消防分署・出張所	Fire station branch, fire community office	消防分署/办事处	소방분서/사무소
	警察署	Police station	警察署	경찰서
	交番・駐在所	Police box	派出所/驻在所	파출소/주재소
	ヘリコプター離着陸場	Helicopter landing site	直升飞机起降点	헬기 이착륙장
	地下道・アンダーパス	Underpass	地下通道/地下道	지하통로/지하도
	公衆電話(屋外24h可)	Public phone (outside; usable for 24 hours)	公用电话(室外可24小时通话)	공중전화(실외 24시간 통화 가능)
	緊急輸送道路	Emergency transport road	紧急运输公路	긴급운송도로
	高速道路、有料道路	Expressway, Toll road	高速公路	고속도로, 유료도로
	国道	National road	收费公路	국도
	県道	Prefectural road	国道・县道	현도
	大学・高校	University, High school	大学/高中	대학교/고등학교
	中学校	Middle school	初中	중학교
	小学校	Elementary school	小学	초등학교
	主な官公庁	Major public office	主要的政府部门	주요 관청
	郵便局	Post office	邮局	우편국
	病院・診療所	Hospital, Clinic	医院/诊所	병원/진료소
	歯科診療所	Dental clinic	牙科诊所	치과진료소
	幼稚園・保育所・こども園	Preschool, Daycare	幼儿园/保育所	유치원/보육원
	銀行等金融機関	Financial institute such as a bank	银行等金融机构	은행 등 금융기구
	コンビニエンスストア(24h)	Convenience store (open 24 hours)	便利店(24小时营业)	편의점(24시간 영업)
	ガソリンスタンド	Gas station	加油站	주유소
	H16台風23号土砂災害発生箇所	Site where a landslide disaster occurred due to Typhoon 23 in 2004	2004年第23号台风发生泥石流灾害的地方	2004년 제23호 태풍시 토석류 재해 발생지
	河川重要水防区域	Critical water preservation zone along the waterways	河流重要水防区域	하천 중요 수해방지구역
	津波浸水深 (浸水深0.01~0.3m未満の区域)	Depth of tsunami inundation (Flood water depth from 0.01 to under 0.3 meters)	海啸的积水深度 0.01-0.3米	해일 침수깊이 0.01-0.3미터
	(浸水深0.3~1.0m未満の区域)	(Flood water depth from 0.3 to under 1.0 meters)	0.3-1.0米	0.3-1.0미터
	(浸水深1.0~2.0m未満の区域)	(Flood water depth from 1.0 to under 2.0 meters)	1.0-2.0米	1.0-2.0미터
	(浸水深2.0~3.0m未満の区域)	(Flood water depth from 2.0 to under 3.0 meters)	2.0-3.0米	2.0-3.0미터
	地すべり危険箇所	Landslide hazard site	山体滑坡危险地	산사태 위험지
	急傾斜地崩壊危険箇所	Landslide hazard site in steep slope area	陡坡崩塌灾害危险地	경사지 붕괴재해 위험지
	土石流危険区域	Debris flow hazard area	泥石流危险区域	토석류 위험구역
	土石流危険渓流流域	Debris flow hazard mountain stream area	泥石流危险河流区域	토석류 위험 하천구역

地域コミュニティマップに掲載されている大学・高校、中学校、小学校、変電所においては、国土地理院の地形図データより引用しています。

指定緊急避難場所・指定避難所一覧 (一宮地域)

✓ わが家の緊急時避難場所

27 一宮小学校	一宮町672-1 tel.885-1764	
51 一宮中学校	一宮町1185-1 tel.885-1664	
58 香川大学附属中学校(体育館)	鹿角町394 tel.886-2121	×
60 高松南高等学校(体育館)	一宮町531 tel.885-1131	×
89 一宮コミュニティセンター	一宮町838-1 tel.886-4793	×
174 香川県農業共済組合	三名町5-6 tel.888-2121	×
183 一宮新池農村公園	一宮町1227	×

指定緊急避難場所・指定避難所一覧 (円座地域)

✓ わが家の緊急時避難場所

28 円座小学校	円座町1630-2 tel.885-2542	
52 香東中学校	円座町771 tel.886-6580	
90 円座コミュニティセンター	円座町1622-1 tel.886-4993	×

指定緊急避難場所および指定避難所の番号表示

津波避難ビル
の番号表示

指定緊急避難場所として使用できない異常な現象の種類

- 洪水
- 内水氾濫
- 高津波
- 高潮
- 土砂崩落
- 大規模火災
- 地震

①赤書き名称は、長期滞在を想定した避難施設ではありません。
②避難施設は、上層階及び一部の棟に制限される場合があります。

